

#### OBJEKTbeschreibung:

Das Hildener Gründerzentrum wurde 1998 erbaut. Es umfasst 12 gleich große Einheiten, die jeweils mit den angrenzenden Einheiten räumlich verbunden werden können. Die Grundfläche der Einheiten beträgt ca. 150 qm. Davon sind ca. 122 qm als Service-, Lager- oder Produktionsflächen vorgesehen. Die Bürofläche beträgt ca. 28 qm und kann mit einem Obergeschoss noch einmal um diese Fläche erweitert werden. Jede Einheit besitzt eine Nasszelle mit Toilettenanlage, Waschbecken und Dusche sowie eine Küchenvorrichtung. Sie verfügen über ein hochwertiges elektrisch betriebenes Hubsegmenttor und eine separate Eingangstür. Die Fenster sind in Isolierverglasung ausgeführt. Der Vorhof der Halle ist abgesenkt, so dass die Einheiten problemlos von Lastkraftwagen beliefert werden können. Die Wärmeversorgung erfolgt über eine Heiztherme.



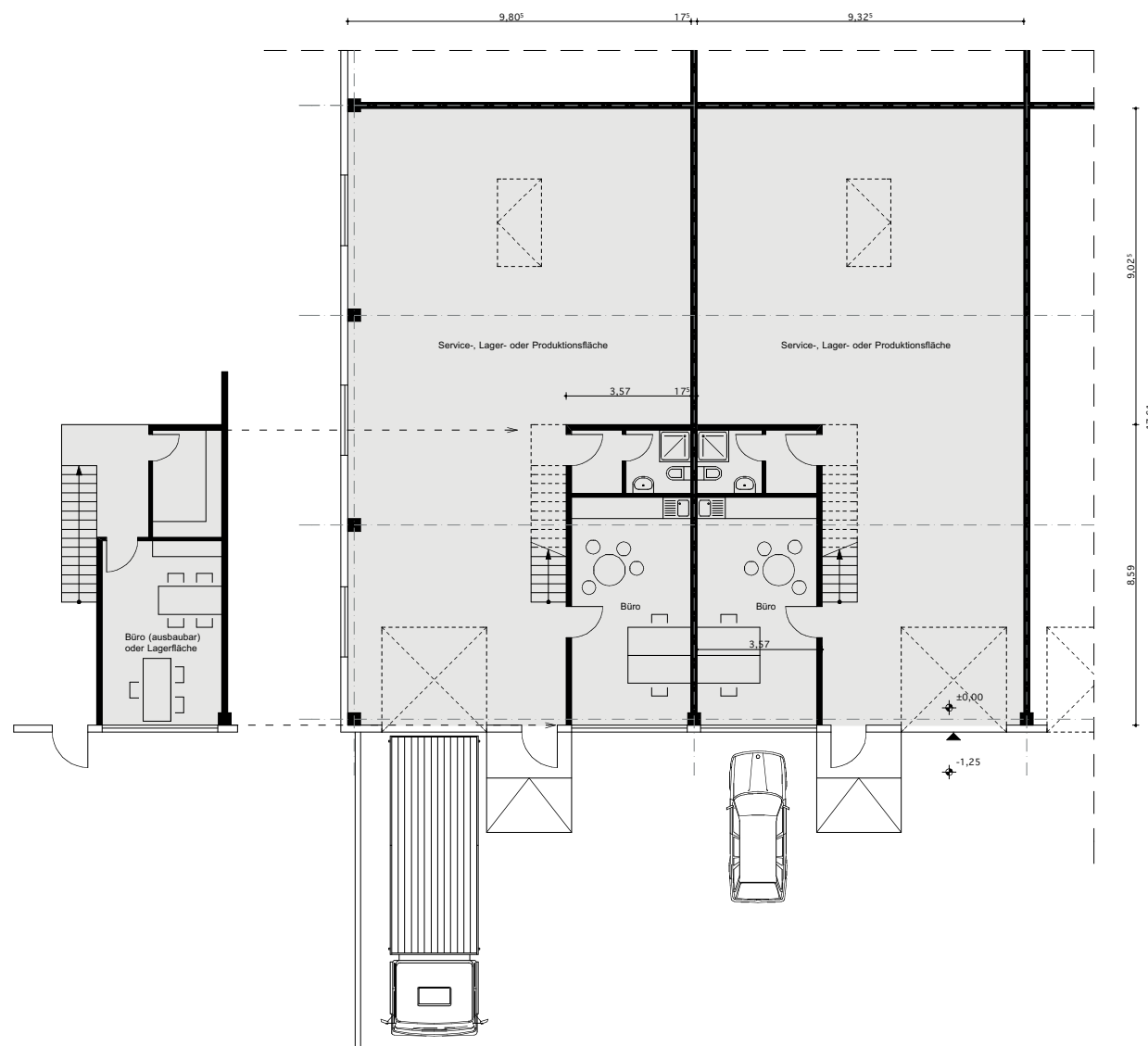
Blick vom Hofgelände



Blick in den Innenraum



Blick auf eine Einheit



#### PROJEKTDATEN:

Baujahr: 1998

Service-, Lager- oder Produktionsfläche: 122 qm

Bürofläche: 28 qm, im OG um weitere 28 qm erweiterbar

