

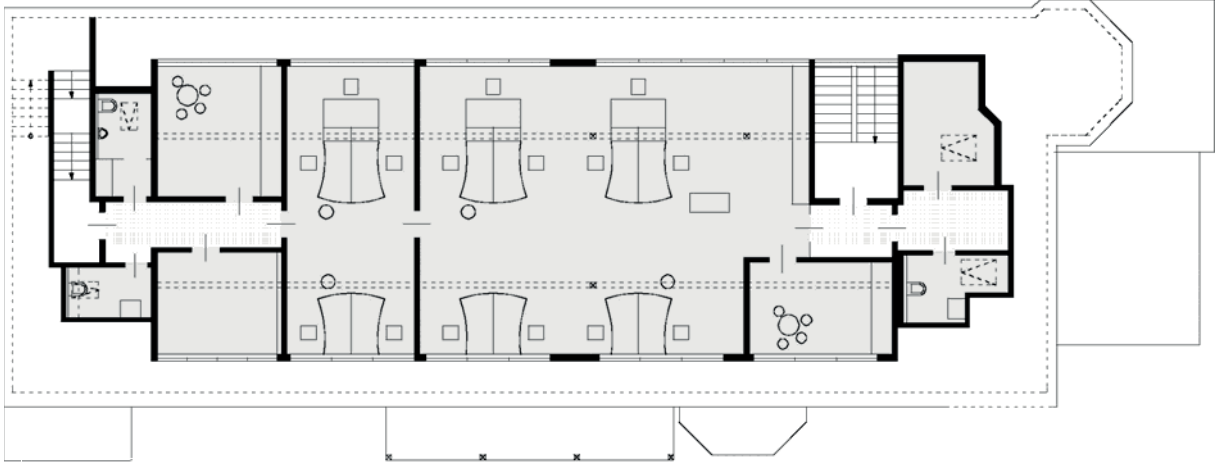


Exposé Bürogebäude 1

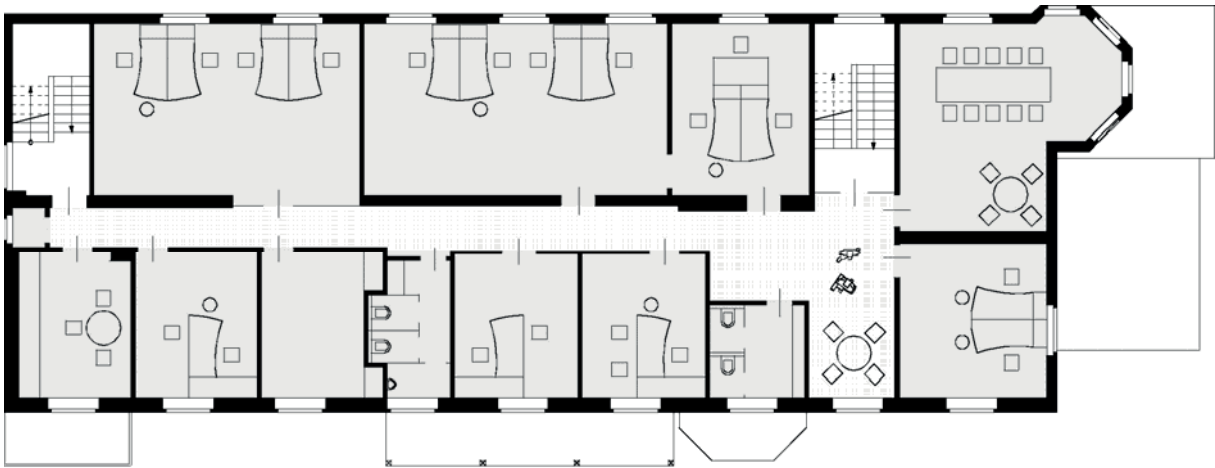


Bürogebäude 1

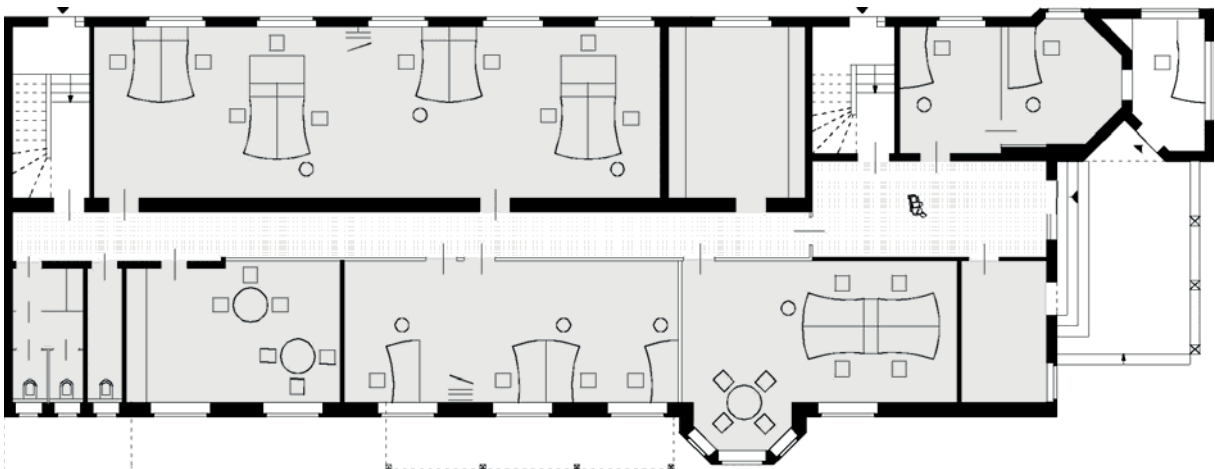
Grundrisse



DG (ca. 200m²)



OG (ca. 300m²)



EG (ca. 300m²)

Beschreibung Bürogebäude 1

Das aus dem Beginn des vorigen Jahrhunderts stammende Gebäude liegt in repräsentativer Lage direkt an der Hofstraße in unmittelbarer Nähe zum Stadtzentrum von Hilden. Die Räume spiegeln den historischen Baustil wieder. Das Gebäude verfügt über 3 Büroetagen, die individuell aufgeteilt und auf die Bürostruktur des Mieters zugeschnitten werden können. Es sind 3 Eingangsbereiche vorhanden. Das Gebäude ist unterkellert. Unterschiedliche Nutzungsmöglichkeiten sind denkbar:

- Gesamtgebäude
- Etagenweise
- Teilflächen innerhalb der Etagen

In Verbindung mit der Miethöhe und der Laufzeit eines Mietvertrages können die Flächen nutzungsspezifisch durch Umbaumaßnahmen umgestaltet werden.

Parkflächen sind in ausreichender Anzahl zur Anmietung verfügbar. Auf dem Gelände können auch separate Lager-/ und Produktionshallen angeboten werden.





W. Bauermann & Söhne GbR mbH
Gewerbepark-Süd
Hofstraße 64
40723 Hilden

Tel.: 02103-60735
www.gewerbepark-sued.de